



Glace-Vitrine 2026

Liebe Glace-Vitrine-Kundinnen und -Kunden

Wir freuen uns, Ihnen unser Glace-Vitrine Angebot 2026 zuzustellen.

Miete Vitrine

Für die Miete inkl. Endreinigung der Glace-Vitrine berechnen wir eine Pauschale von **CHF 60.00**. Die Vitrine muss in Rothenburg abgeholt werden.

Stromanschluss

Es wird ein 230 V Stromanschluss benötigt.

Mehrwertsteuer

Alle Preise verstehen sich exklusive 8,1 % Mehrwertsteuer mit Betreuung vor Ort bzw. 2,6 % Mehrwertsteuer ohne Personal.

Nadin & Hannes Hoberg



Glace-Vitrine 2026

Glace-Aromen



Was		Total in CHF
Vanille - Rahmglace	1 Liter = 10 bis 15 Kugeln	15.00
Baileys - Rahmglace	1 Liter = 10 bis 15 Kugeln	16.00
Salted Caramel - Rahmglace	1 Liter = 10 bis 15 Kugeln	14.00
Stracciatella - Rahmglace	1 Liter = 10 bis 15 Kugeln	17.00
Schokolade - Rahmglace	1 Liter = 10 bis 15 Kugeln	16.00
Mocca - Rahmglace	1 Liter = 10 bis 15 Kugeln	15.00
Nutella - Rahmglace	1 Liter = 10 bis 15 Kugeln	13.00
Tonkabohne - Rahmglace	1 Liter = 10 bis 15 Kugeln	16.00
Erdbeer - Rahmglace	1 Liter = 10 bis 15 Kugeln	15.00
Eicher-Chriesi-Joghurt	1 Liter = 10 bis 15 Kugeln	17.00
Baumnuss-Joghurt	1 Liter = 10 bis 15 Kugeln	17.00
Mango-Passionsfrucht Sorbet	1 Liter = 10 bis 15 Kugeln	17.00

Es können bis zu 8 verschiedene Aromen ausgewählt werden.

Preis ist inkl. Eisbecher, Löffeli, Glaceausstecher und Servietten mit unserem Logo.

Hinweis: 1 Liter ergibt 10 bis 15 Kugeln Glace!

HOBERG'S KULINARIK-WELT - Flecken 11 - 6023 Rothenburg

www.hobergs-kulinarik-welt.ch - Telefon +41 78 711 84 61

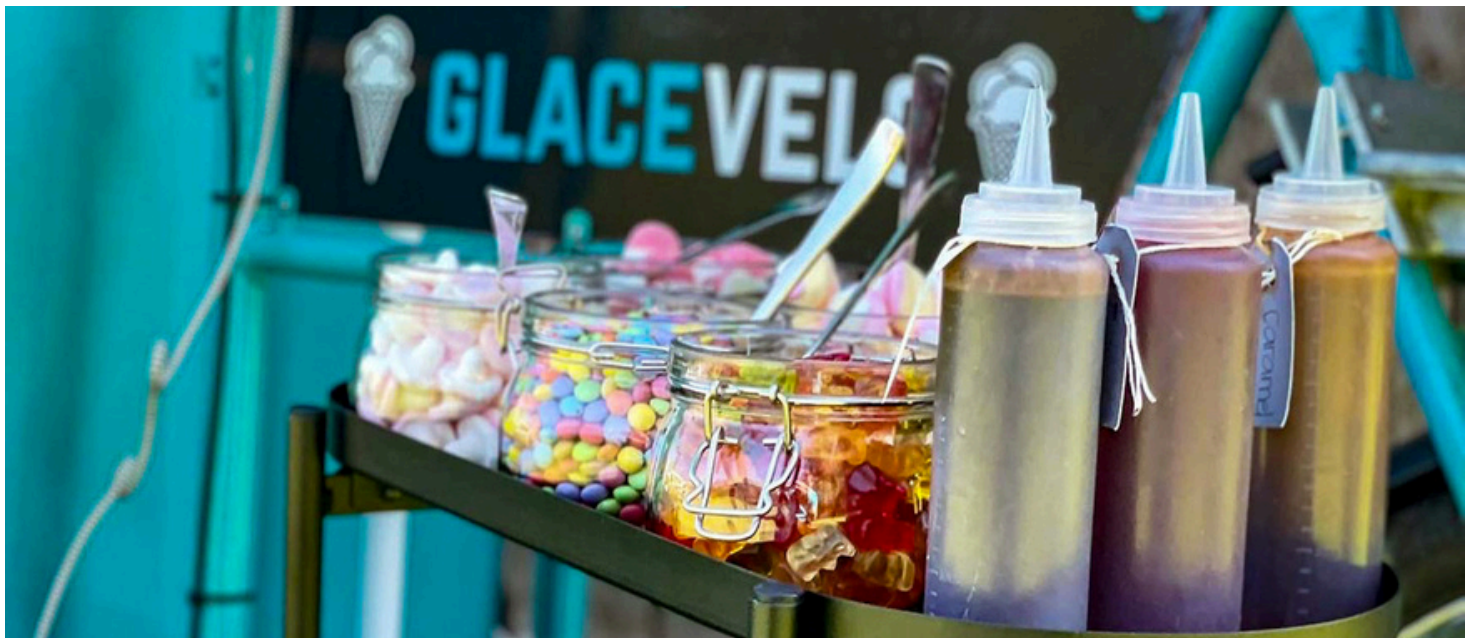
MWST-Nr. CHE 472.478.710



Glace-Vitrine 2026 Spasbox / Candybox



Was	Total in CHF
Spasbox/Candybox gefüllt mit dreierlei Toppings, Haribos, Schoko-Streussel etc. Total 9 Komponenten	45.00



Glace-Sorten:

Sämtliche Glace-Sorten werden von uns selber produziert!

Alle Rahmglace-Sorten sind glutenfrei. Die Sorbet-Sorten sind vegan / gluten- und laktosefrei!



Glace-Vitrine 2026 Allgemeine Informationen



WICHTIG:

Wir nehmen **KEINE** Lebensmittel zurück. Bitte eigene Gefässe mitbringen, um Glace-Resten mit nach Hause nehmen zu können.

Abrechnung:

50 % des Gesamtbetrages ist bis 14 Tage vor dem Catering zu überweisen.

Raiffeisenbank Rothenburg, IBAN CH06 8080 8009 4417 1751 4
Hobergs Gourmetbus und Catering GmbH, Johannes und Nadin Hoberg

Personenzahl:

Allfällige Änderungen der Personenanzahl sind zwingend bis 72 Stunden vor dem Anlass mitzuteilen.



Wir würden uns sehr freuen, Ihren Auftrag ausführen zu dürfen. Für weitere Auskünfte stehen wir sehr gerne zur Verfügung.

Kulinarische Grüsse

Hannes und Nadin Hoberg-Stalder